

analyse chromatographique

THUYA

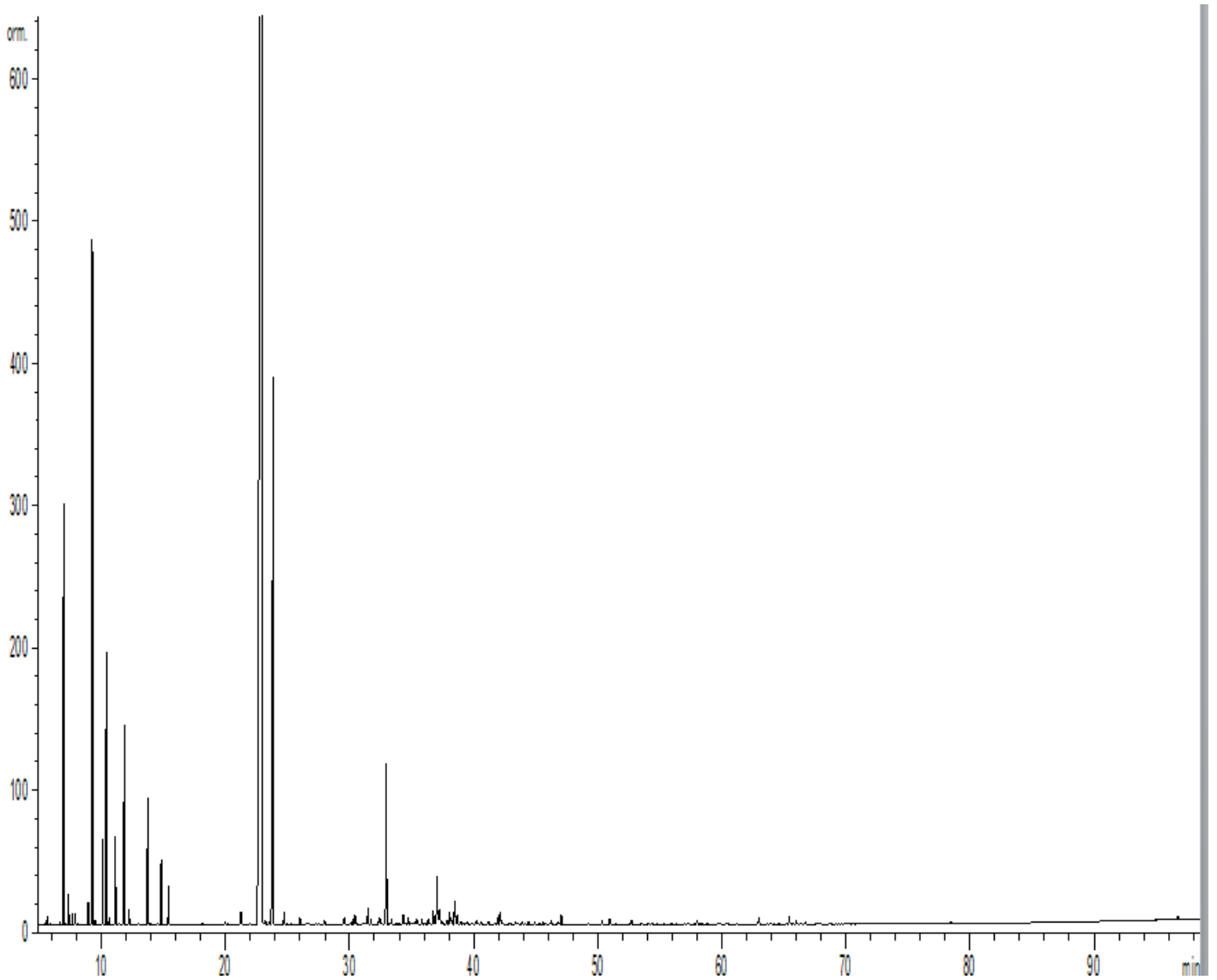
thuya
atrovirens

SARL Normandie Arômes
2 rue Solange Ledoux
27220 FOUCRAINVILLE, FRANCE

+(33) 02 32 32 70 73
contact@normandiearomes.fr

Normandie
 **Arômes**

PROFIL CHROMATOGRAPHIQUE



analyses réalisées par

TABLEAU DE RÉSULTATS

Pics	TR(min)	Constituants	%	Norme (%)	Allergènes (%)
1	4,6	ACETONE	0,01		
2	5,3	2-METHYL BUTANAL	0,01		
3	5,4	ISOVALERALDEHYDE	0,01		
4	5,6	Z-SALVENE	0,04		
5	6,6	TRICYCLENE	0,02		
6	6,9	alpha-PINENE	2,32		
7	7,0	alpha-THUYENE	0,72		
8	7,3	2-METHYLBUTYRATE D'ETHYLE	0,18		
9	7,6	alpha-FENCHENE	0,07		
10	7,8	CAMPHENE	0,07		
11	8,9	beta-PINENE	0,17		
12	9,2	SABINENE	5,53		
13	9,3	PINADIENE	0,02		
14	9,4	THUYADIENE	0,04		
15	10,1	delta3-CARENE	0,65		
16	10,3	beta-MYRCENE	2,11		
17	10,6	alpha-PHELLANDRENE	0,05		
18	11,1	alpha-TERPINENE	0,71		
19	11,8	LIMONENE	1,70		1,70
20	12,2	beta-PHELLANDRENE	0,13		
21	12,9	CAPROATE D'ETHYLE	0,01		
22	13,7	gamma-TERPINENE	1,18		
23	14,8	p-CYMENE	0,61		
24	15,3	TERPINOLENE	0,38		
25	18,1	ACETATE DE 3-HEXEN-1-OL	0,02		
26	19,9	ALCOOL TERPENIQUE	0,04		
27	20,1	3-HEXEN-1-OL	0,01		
28	21,2	FENCHONE	0,16		
29	22,9	alpha-THUYONE	64,98		
30	23,2	PERILLENE	0,05		
31	23,5	alpha,p-DIMETHYLSTYRENE	0,04		
32	23,8	beta-THUYONE	9,01		
33	24,7	Trans-THUYANOL	0,16		
34	25,9	SORBATE D'ETHYLE	0,08		
35	26,4	alpha-CAMPHOLENAL	0,01		
36	27,2	alpha-COPAENE	0,01		
37	27,8	ALCOOL TERPENIQUE	0,01		
38	27,9	CAMPHENE	0,05		
39	29,3	alpha-PINOCAMPHONE	0,01		
40	29,4	ACETATE DE THUYANYLE ISOMERE	0,07		
41	29,5	Cis-THUYANOL	0,08		
42	30,1	2-OCTENOATE D'ETHYLE	0,04		
43	30,3	ACETATE DE LINALYLE	0,11		
44	30,5	Trans-p-MENTH-2-EN-1-OL	0,09		
45	31,2	Trans-ISOPULEGONE	0,02		
46	31,3	SESQUITERPENE	0,02		
47	31,4	COMPOSE Mw=138	0,21		

Pics	TR (min)	Constituants	%	Norme (%)	Allergènes (%)
48	31,7	ACETATE DE BORNYLE	0,08		
49	32,3	ACETATE ALIPHATIQUE	0,09		
50	32,4	beta-ELEMENE	0,08		
51	32,5	beta-CARYOPHYLLENE	0,02		
52	32,9	TERPINENE-4-OL	2,16		
53	33,1	SESQUITERPENE	0,03		
54	33,3	6,9-GUAIADIENE	0,08		
55	33,7	SESQUITERPENE	0,02		
56	34,0	ACETATE TERPENIQUE	0,03		
57	34,3	THUYOPSENE	0,16		
58	34,4	MYRTENAL	0,04		
59	34,7	SABINACETONE	0,10		
60	35,0	Cis-p-MENTH-2-EN-1-OL	0,04		
61	35,2	ALLO-AROMADENDRENE	0,06		
62	35,4	ESTER ALIPHATIQUE	0,10		
63	35,8	CADINA-3,5-DIENE	0,07		
64	35,9	CAPRATE D'ETHYLE	0,04		
65	36,3	ACETATE DE trans-SABINYLE	0,07		
66	36,4	SESQUITERPENE	0,03		
67	36,7	ACETATE TERPENIQUE	0,22		
68	37,0	ESTRAGOLE	0,67		
69	37,1	alpha-HUMULENE	0,10		
70	37,2	SESQUITERPENE	0,21		
71	37,4	ACETATE DE CITRONELLYLE	0,06		
72	37,8	ALCOOL TERPENIQUE + CARVOTANACETONE	0,07		
73	38,0	Cis-4,5-MUUIROLADIENE	0,16		
74	38,1	ACETATE TERPENIQUE	0,06		
75	38,2	NERAL	0,04		0,04
76	38,3	COMPOSE AROMATIQUE + ACETATE TERPENIQUE	0,04		
77	38,4	ESTER ALIPHATIQUE	0,11		
78	38,5	ACETATE DE TERPENYLE	0,33		
79	38,6	alpha-TERPINEOL	0,16		
80	38,9	VERBENONE	0,05		
81	39,3	GERMACRENE D	0,03		
82	39,4	SESQUITERPENE	0,04		
83	39,8	SESQUITERPENE	0,04		
84	40,1	MENTHADIENOL ISOMERE	0,04		
85	40,2	alpha-MUUIROLENE	0,05		
86	40,3	SESQUITERPENE	0,02		
87	40,6	CARVONE	0,04		
88	40,8	SESQUITERPENE	0,02		
89	41,2	Trans-PIPERITOL	0,06		
90	41,9	alpha-FARNESENE	0,08		
91	42,0	delta-CADINENE	0,17		
92	42,2	gamma-CADINENE	0,05		
93	42,3	SESQUITERPENE	0,03		
94	42,8	CITRONELLOL	0,05		0,05