

analyse chromatographique

MONARDE

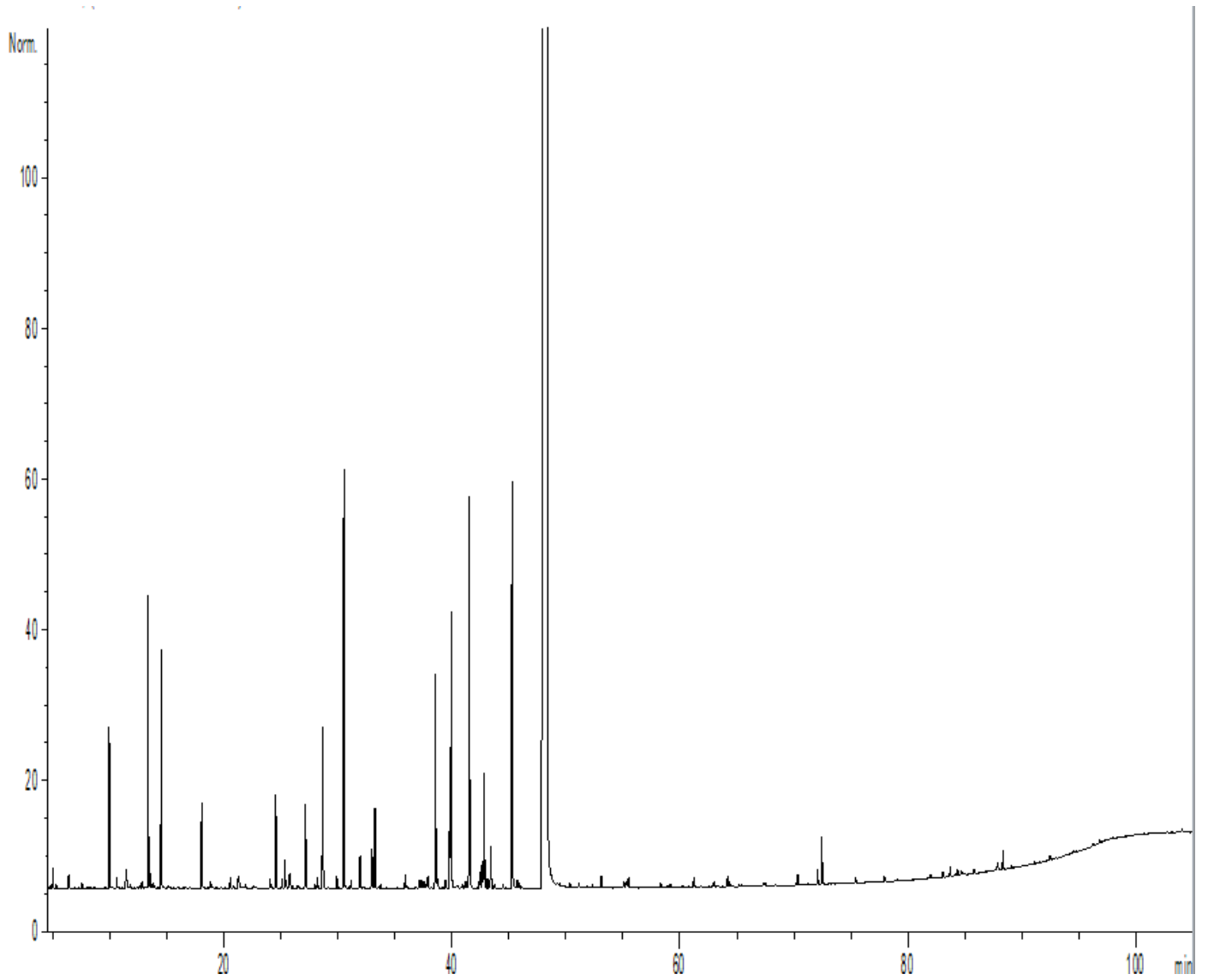
monarda
fistulosa

SARL Normandie Arômes
2 rue Solange Ledoux
27220 FOUCRAINVILLE, FRANCE

+(33) 02 32 32 70 73
contact@normandiearomes.fr

Normandie
 **Arômes**

PROFIL CHROMATOGRAPHIQUE



analyses réalisées par

TABLEAU DE RÉSULTATS

Pics	TR(min)	Constituants	%	Norme (%)	Allergènes (%)
1	4,9	2-METHYL BUTANAL	0,01		
2	5,0	ISOVALERALDEHYDE	0,02		
3	5,1	ETHANOL	0,01		
4	5,3	2-ETHYL FURANE	0,01		
5	6,3	TRICYCLENE	0,01		
6	6,4	alpha-PINENE	0,02		
7	6,5	alpha-THUYENE	0,01		
8	7,5	ALCOOL ALIPHATIQUE	0,01		
9	9,9	beta-MYRCENE	0,28		
10	10,0	alpha-PHELLANDRENE	0,01		
11	10,6	alpha-TERPINENE	0,02		
12	11,4	LIMONENE	0,03		0,03
13	11,5	ALCOOL ISOAMYLIQUE	0,05		
14	11,8	beta-PHELLANDRENE + 1,8-CINEOLE	0,01		
15	12,6	2-PENTYL FURANE	0,01		
16	12,8	Cis-beta-OCIMENE	0,01		
17	13,3	gamma-TERPINENE	0,64		
18	13,6	Trans-beta-OCIMENE	0,03		
19	13,8	3-OCTANONE	0,01		
20	14,5	p-CYMENE	0,54		
21	15,1	TERPINOLENE	0,01		
22	18,0	6-METHYL-5-HEPTEN-2-ONE	0,21		
23	18,8	1-HEXANOL	0,02		
24	18,9	Cis-OXYDE DE ROSE	0,01		
25	21,2	3-HEXEN-1-OL	0,03		
26	21,3	3-OCTANOL	0,02		
27	22,6	PERILLENE	0,01		
28	24,0	Cis-OXYDE DE LINALOL	0,03		
29	24,5	1-OCTEN-3-OL	0,25		
30	25,1	alpha-CUBEBENE	0,03		
31	25,3	6-METHYL-5-HEPTEN-2-OL	0,08		
32	25,7	OXYDE DE NERYLE	0,04		
33	25,8	ESTER ALIPHATIQUE	0,02		
34	27,1	alpha-COPAENE	0,25		
35	27,9	ISONERAL	0,01		
36	28,2	alpha-BOURBONENE	0,03		
37	28,6	beta-BOURBONENE	0,49		
38	29,9	beta1-CUBEBENE	0,04		
39	30,5	LINALOL	1,13		1,13
40	31,1	1-OCTANOL	0,02		
41	31,9	epsilon-CADINENE	0,10		
42	32,9	beta-ELEMENE	0,11		
43	33,0	beta-CUBEBENE	0,09		
44	33,2	beta-CARYOPHYLLENE	0,25		
45	33,7	TERPINENE-4-OL	0,02		

Pics	TR (min)	Constituants	%	Norme (%)	Allergènes (%)
46	35,9	GERMACRENE A	0,04		
47	37,1	SESQUITERPENE	0,03		
48	37,3	ALCOOL ALIPHATIQUE	0,02		
49	37,5	alpha-HUMULENE	0,02		
50	37,9	Cis-4,5-MUUROLADIENE	0,04		
51	38,5	NERAL	0,66		0,66
52	38,7	gamma-MUUROLENE	0,05		
53	39,4	alpha-TERPINEOL + BORNEOL	0,02		
54	39,8	FORMIATE DE GERANYLE	0,20		
55	39,9	GERMACRENE D	0,97		
56	41,2	CALARENE	0,04		
57	41,5	GERANIAL	1,19		1,19
58	42,4	alpha-FARNESENE	0,06		
59	42,6	delta-CADINENE	0,10		
60	42,8	ACETATE DE GERANYLE	0,38		
61	43,1	SALICYLATE DE METHYLE	0,03		
62	43,4	CITRONELLOL	0,15		0,15
63	43,7	OXYDE DE LINALOL PYRANIQUE	0,02		
64	44,5	ALCOOL ALIPHATIQUE	0,02		
65	45,3	NEROL	1,29		
66	45,7	Cis-ISOGERANIOL	0,02		
67	45,9	Trans-ISOGERANIOL	0,02		
68	48,4	GERANIOL	88,65		88,65
69	50,3	ESTER ALIPHATIQUE	0,01		
70	51,1	ALCOOL PHENYLETHYLIQUE	0,01		
71	52,3	Trans-JASMONE	0,02		
72	53,1	Cis-JASMONE	0,03		
73	55,0	EPOXYDE SESQUITERPENIQUE	0,02		
74	55,3	ESTER ALIPHATIQUE	0,04		
75	55,5	COMPOSE AROMATIQUE	0,03		
76	58,3	SESQUITERPENOL	0,01		
77	61,2	COMPOSE AROMATIQUE	0,03		
78	63,0	ESTER ALIPHATIQUE	0,03		
79	64,2	EUGENOL	0,03		0,03
80	70,3	ACIDE NERIQUE	0,04		
81	72,0	EPOXY-alpha-TERPENYL ACETATE ISOMERE	0,04		
82	72,4	ACIDE GERANIQUE	0,15		
83	75,4	ALCOOL ALIPHATIQUE	0,02		
84	77,9	ESTER ALIPHATIQUE	0,02		
85	83,0	COMPOSE AROMATIQUE	0,03		
86	83,7	SQUALENE ISOMERE	0,03		
87	84,3	COMPOSE AROMATIQUE	0,04		
88	84,5	COMPOSE AROMATIQUE	0,02		
89	85,8	COMPOSE AROMATIQUE	0,02		
90	87,8	COMPOSE AROMATIQUE	0,04		
91	88,3	ALCOOL ALIPHATIQUE	0,06		
92	106,2	SQUALENE	0,04		
		TOTAL	99,87		91,84