

analyse chromatographique

CHANVRE

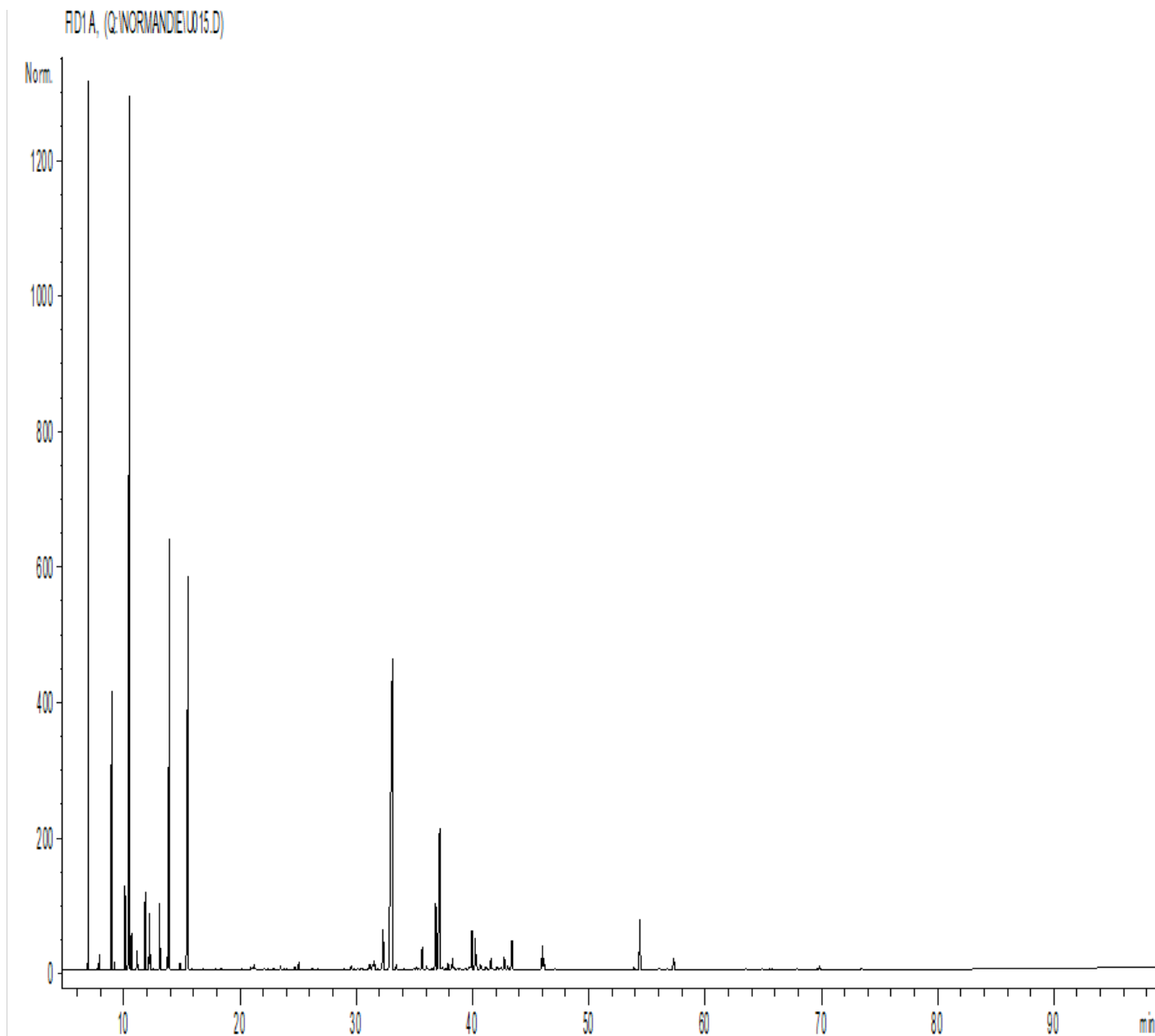
*canabis
sativa*

SARL Normandie Arômes
2 rue Solange Ledoux
27220 FOUCRAINVILLE, FRANCE

+(33) 02 32 32 70 73
contact@normandiaromes.fr

Normandie
 **Arômes**

PROFIL CHROMATOGRAPHIQUE



analyses réalisées par

TABLEAU DE RÉSULTATS

Pics	TR(min)	Constituants	%	Norme (%)	Allergènes (%)
1	4,5	OCTANE	0,02		
2	4,6	ACETONE	0,03		
3	5,4	2-ETHYL FURANE	0,01		
4	6,9	alpha-PINENE	11,48		
5	7,0	alpha-THUYENE	0,07		
6	7,6	alpha-FENCHENE	0,01		
7	7,8	CAMPHENE	0,17		
8	8,1	HEXANAL	0,01		
9	8,9	beta-PINENE	3,76		
10	9,2	SABINENE	0,10		
11	10,1	delta3-CARENE	1,31		
12	10,2	ESTER ALIPHATIQUE	0,01		
13	10,4	beta-MYRCENE	22,36		
14	10,6	alpha-PHELLANDRENE	0,40		
15	11,0	psi-LIMONENE	0,02		
16	11,1	alpha-TERPINENE	0,25		
17	11,2	HEPTANAL	0,06		
18	11,8	LIMONENE	1,11		1,11
19	12,1	1,8-CINEOLE	0,18		
20	12,2	beta-PHELLANDRENE	0,81		
21	12,5	2-HEXENAL	0,01		
22	12,9	2-PENTYL FURANE	0,01		
23	13,1	Cis-beta-OCIMENE	1,01		
24	13,7	gamma-TERPINENE	0,22		
25	13,9	Trans-beta-OCIMENE	10,49		
26	14,6	ACETATE D'HEXYLE	0,01		
27	14,8	p-CYMENE	0,12		
28	15,5	TERPINOLENE	10,60		
29	15,8	ACETATE DE 3-HEXEN-1-OL	0,02		
30	16,8	TRIDECANE	0,01		
31	17,9	6-METHYL-5-HEPTEN-2-ONE	0,01		
32	18,3	1-HEXANOL	0,03		
33	19,8	ALLO-OCIMENE	0,02		
34	20,1	3-HEXEN-1-OL	0,03		
35	20,4	ESTER ALIPHATIQUE	0,01		
36	20,9	FENCHONE	0,06		
37	21,0	ESTER ALIPHATIQUE	0,02		
38	21,1	MENTHATRIENE ISOMERE	0,04		
39	21,2	NONANAL	0,10		
40	21,3	2-HEXEN-1-OL	0,03		
41	21,8	COMPOSE AROMATIQUE	0,02		
42	22,0	ESTER ALIPHATIQUE	0,02		
43	22,4	BUTYRATE D'HEXYLE	0,04		
44	22,9	DIMETHYLSTYRENE ISOMERE	0,04		
45	23,4	alpha,p-DIMETHYLSTYRENE	0,07		
46	23,8	1-OCTEN-3-OL	0,03		
47	23,9	MENTHATRIENE ISOMERE	0,03		
48	24,7	Trans-THUYANOL	0,07		

Pics	TR (min)	Constituants	%	Norme (%)	Allergènes (%)
49	25,0	EPOXY-4,8-TERPINOLENE	0,16		
50	26,1	YLANGENE	0,04		
51	26,4	ESTER ALIPHATIQUE	0,01		
52	26,7	alpha-COPAENE	0,02		
53	27,1	ESTER ALIPHATIQUE	0,01		
54	28,9	alpha-GURJUNENE	0,04		
55	29,2	SESQUITERPENE	0,03		
56	29,5	BERGAMOTENE ISOMERE	0,02		
57	29,8	LINALOL	0,12		0,12
58	30,1	SESQUITERPENE	0,03		
59	30,3	PINOCARVONE	0,03		
60	30,4	SESQUITERPENE	0,04		
61	31,0	SESQUITERPENE	0,03		
62	31,1	alpha-cis-BERGAMOTENE	0,16		
63	31,4	alpha-SANTALENE	0,16		
64	31,5	SESQUITERPENE	0,28		
65	31,8	SESQUITERPENE	0,02		
66	32,0	SESQUITERPENE	0,02		
67	32,3	alpha-trans-BERGAMOTENE	1,06		
68	32,6	Beta-CUBEBENE	0,04		
69	33,0	beta-CARYOPHYLLENE	16,10		
70	33,4	6,9-GUAIADIENE + AROMADENDRENE	0,04		
71	33,5	CAPROATE D'HEXYLE	0,13		
72	33,8	SESQUITERPENE	0,02		
73	34,0	ACETATE TERPENIQUE	0,03		
74	34,1	GURJUNENE ISOMERE	0,02		
75	34,3	SESQUITERPENE	0,02		
76	34,5	SESQUITERPENE	0,02		
77	34,9	HUMULENE ISOMERE	0,05		
78	35,1	SESQUITERPENE	0,03		
79	35,2	BERGAMOTENE ISOMERE	0,07		
80	35,3	ARISTOLENE ISOMERE	0,04		
81	35,5	SESQUITERPENE	0,02		
82	35,6	ALLO-AROMADENDRENE	0,58		
83	36,0	SESQUITERPENE	0,10		
84	36,1	ESTRAGOLE	0,04		
85	36,5	FARNESENE ISOMERE	0,05		
86	36,8	alpha-HUMULENE	4,61		
87	37,1	E-beta-FARNESENE	1,62		
88	37,3	SESQUITERPENE	0,04		
89	37,4	NERAL	0,07		0,07
90	37,7	Z-beta-FARNESENE	0,05		
91	37,9	gamma-SELINENE	0,17		
92	38,1	SESQUITERPENE	0,05		
93	38,3	4,5-di-epi-ARISTOLOCHENE	0,30		
94	38,4	Gamma-CURCUMENE	0,06		
95	38,8	Alpha-TERPINEOL	0,03		
96	38,9	ARISTOLENE ISOMERE	0,02		

Pics	TR (min)	Constituants	%	Norme (%)	Allergènes (%)
97	39,7	ARISTOLOCHENE ISOMERE	0,06		
98	39,8	SELINENE ISOMERE	0,05		
99	39,9	beta-SELINENE	1,04		
100	40,2	alpha-SELINENE	0,78		
101	40,4	beta-BISABOLENE	0,16		
102	40,6	BICYCLOGERMACRENE	0,10		
103	40,7	CURCUMENE ISOMERE	0,08		
104	41,1	SESQUITERPENE	0,09		
105	41,2	SESQUITERPENE	0,05		
106	41,5	alpha-FARNESENE	0,29		
107	41,7	delta-CADINENE	0,05		
108	42,1	gamma-CADINENE	0,08		
109	42,2	alpha-PANASINSEN	0,04		
110	42,3	SESQUITERPENE	0,04		
111	42,4	SESQUITERPENE	0,05		
112	42,6	delta-SELINENE	0,15		
113	42,7	beta-SESQUIPELLANDRENE	0,08		
114	43,0	SESQUITERPENE	0,30		
115	43,3	SELINA-3,7-DIENE	0,97		
116	43,9	MYRTENOL	0,01		
117	44,0	CAMPHOLENOL	0,01		
118	44,5	ESTER ALIPHATIQUE	0,02		
119	44,7	SESQUITERPENE	0,01		
120	45,5	SESQUITERPENE	0,01		
121	46,0	GERMACRENE B	0,27		
122	46,1	Trans-ANETHOL	0,65		
123	47,0	p-CYMENE-8-OL	0,03		
124	47,4	GERANIOL	0,01		0,01
125	48,3	E-GERANYL ACETONE	0,01		
126	50,6	ESTER TERPENIQUE	0,01		
127	51,1	alpha-CALACORENE	0,02		
128	51,9	ESTER ALIPHATIQUE	0,01		
129	53,4	ALCOOL ALIPHATIQUE	0,02		
130	53,8	OXYDE D'ISOCARYOPHYLLENE	0,07		
131	54,4	OXYDE DE CARYOPHYLLENE	1,34		
132	54,8	COMPOSE AROMATIQUE	0,03		
133	55,1	EPOXYDE SESQUITERPENIQUE	0,01		
134	55,2	COMPOSE AROMATIQUE	0,01		
135	55,5	EPOXYDE SESQUITERPENIQUE	0,01		
136	55,9	ESTER ALIPHATIQUE	0,04		
137	56,0	SESQUITERPENOL	0,05		
138	56,7	SESQUITERPENOL	0,03		
139	57,2	NEROLIDOL	0,07		
140	57,3	EPOXY-6,7-HUMULENE	0,28		
141	60,6	SESQUITERPENOL	0,02		
142	61,9	SESQUITERPENOL	0,02		
143	63,4	EUDESMA-7-EN-4-OL	0,03		
144	64,1	SESQUITERPENOL	0,02		

Pics	TR (min)	Constituants	%	Norme (%)	Allergènes (%)
145	64,8	SESQUITERPENOL	0,02		
146	65,5	SESQUITERPENOL	0,03		
147	65,7	GERANYLGERANIADIENE Mw= 272	0,02		
148	67,7	SESQUITERPENE Mw=202	0,02		
149	67,9	EUDESMA-3,-5-11-TRIENE	0,04		
150	69,2	EPOXYDE SESQUITERPENIQUE	0,02		
151	69,4	SESQUITERPENOL	0,01		
152	69,5	CARYOPHYLLA-3,7-DIEN-6-OL ISOMERE	0,03		
153	69,8	CARYOPHYLLA-3,7-DIEN-6-OL	0,09		
154	71,6	EPOXYDE SESQUITERPENIQUE	0,02		
155	73,4	EPOXYDE SESQUITERPENIQUE	0,06		
156	83,5	PHYTOL	0,01		
		TOTAL	99,99		1.31