

analyse chromatographique

ANETH

*anethum
graveolens*



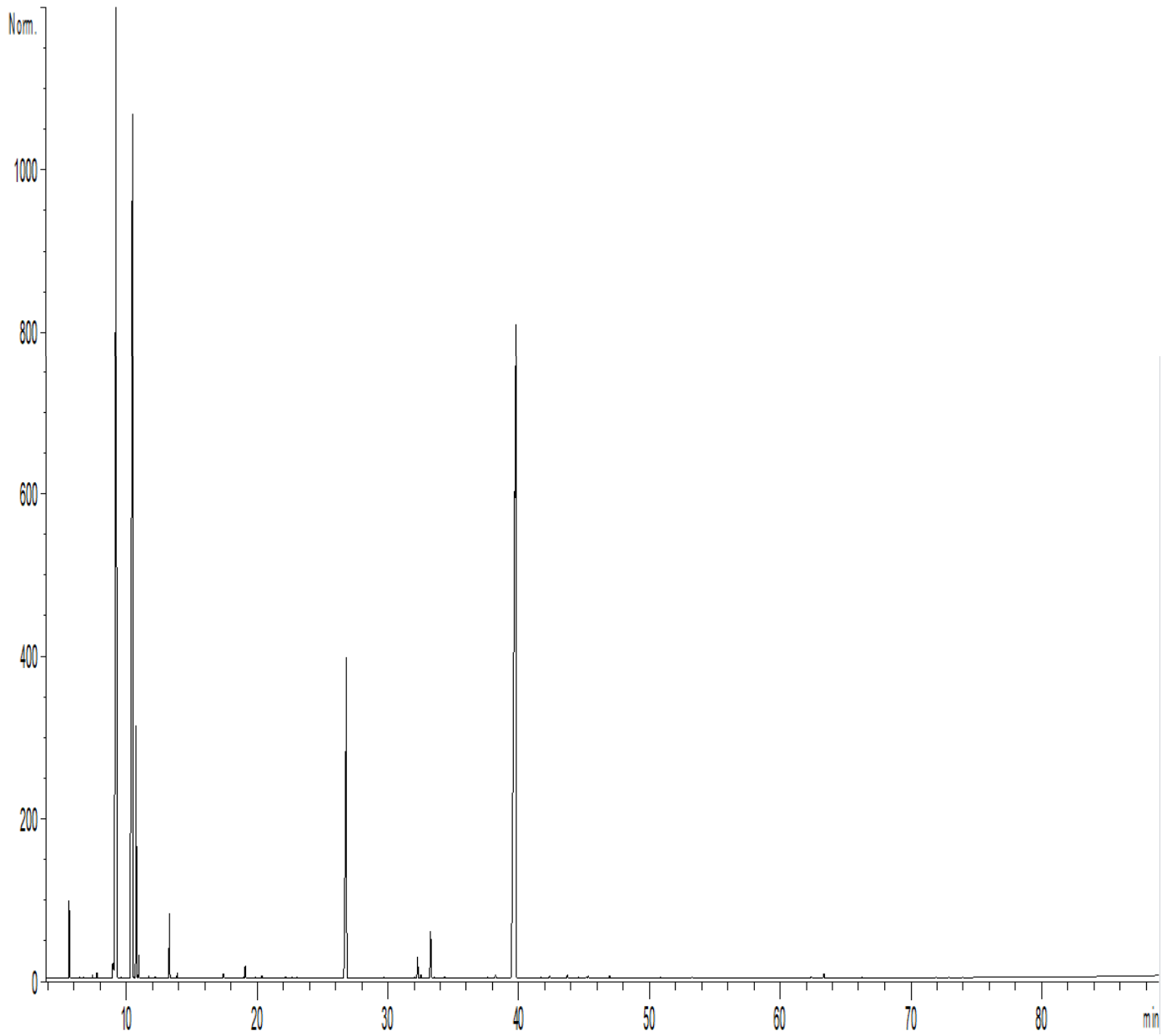
SARL Normandie Arômes
2 rue Solange Ledoux
27220 FOUCRAINVILLE, FRANCE

+(33) 02 32 32 70 73
contact@normandiearomes.fr

Normandie
 **Arômes**

PROFIL CHROMATOGRAPHIQUE

FID1A (D:\DATANORMANDIE\U173.D)



analyses réalisées par

TABLEAU DE RÉSULTATS

Pics	TR (min)	Constituants	%	Norme (%)	Allergènes (%)
1	5,6	alpha-PINENE	0,65		
2	5,7	alpha-THUYENE	0,11		
3	6,4	CAMPHENE	0,01		
4	7,1	UNDECANE	0,01		
5	7,4	beta-PINENE	0,04		
6	7,7	SABINENE	0,06		
7	9,0	beta-MYRCENE	0,36		
8	9,2	alpha-PHELLANDRENE	25,77		
9	9,3	psi-LIMONENE	0,03		
10	9,6	alpha-TERPINENE	0,02		
11	10,0	2,3-DEHYDRO-1,8-CINEOLE	0,01		
12	10,5	LIMONENE	24,56		24,56
13	10,7	beta-PHELLANDRENE	3,23		
14	10,9	1,3,8-p-MENTHATRIENE	0,27		
15	11,1	2-HEXENAL	0,02		
16	11,7	Cis-beta-OCIMENE	0,02		
17	12,2	gamma-TERPINENE	0,02		
18	13,3	p-CYMENE	0,85		
19	13,9	TERPINOLENE	0,08		
20	17,4	1-HEXANOL	0,09		
21	19,0	ESTER ALIPHATIQUE	0,01		
22	19,1	3-HEXEN-1-OL	0,22		
23	19,8	FENCHONE	0,03		
24	20,4	2-HEXEN-1-OL	0,04		
25	22,2	alpha,p-DIMETHYLSTYRENE	0,03		
26	22,6	Cis-1,2-EPOXYDE DE LIMONENE	0,02		
27	23,0	ALCOOL ALIPHATIQUE	0,02		
28	23,4	Trans-1,2-EPOXYDE DE LIMONENE	0,02		
29	26,8	3,9-époxy-p-MENTH-1-ENE (DILL ETHER)	9,54		
30	29,7	Trans-p-MENTH-2-EN-1-OL	0,03		
31	30,9	COMPOSÉ CÉTONIQUE Mw=152	0,01		
32	32,0	COMPOSÉ Mw=154	0,02		
33	32,3	Cis-DIHYDROCARVONE	0,40		
34	32,5	COMPOSÉ Mw=150	0,07		
35	33,3	Trans-DIHYDROCARVONE	0,91		
36	33,6	ALCOOL ALIPHATIQUE	0,02		
37	34,3	ESTER ALIPHATIQUE	0,03		
38	37,6	COMPOSÉ CÉTONIQUE	0,02		
39	38,2	GERMACRENE D	0,07		
40	39,8	CARVONE	31,73		
41	40,1	Trans-PIPERITOL	0,01		
42	41,7	MENTHADIENOL ISOMERE	0,02		
43	42,4	Cis-DIHYDROCARVEOL	0,04		
44	43,7	Trans-SABINOL	0,01		
45	43,8	Trans-DIHYDROCARVEOL	0,07		

Pics	TR (min)	Constituants	%	Norme (%)	Allergènes (%)
46	44,5	ESTER ALIPHATIQUE	0,02		
47	44,8	Trans-ANETHOL	0,02		
48	45,2	OXYDE DE CARVONE	0,02		
49	45,3	Trans-CARVEOL	0,06		
50	47,0	Cis-CARVEOL	0,06		
51	50,7	COMPOSÉ AROMATIQUE	0,01		
52	50,8	COMPOSÉ TERPENIQUE	0,03		
53	51,8	COMPOSÉ AROMATIQUE	0,01		
54	53,3	COMPOSÉ AROMATIQUE	0,02		
55	62,4	SESQUITERPENOL	0,04		
56	63,4	COMPOSÉ AROMATIQUE	0,09		
57	66,3	COMPOSÉ AROMATIQUE	0,01		
		TOTAL	99,99		24,56